

# PERSBERICHT

**KIRA B 50 van Kärcher: schrobzuigrobot voor iedereen**

## Efficiënt, eenvoudig, betrouwbaar en autonoom

**Wilrijk, mei 2022** – De ontwikkelingen in de robotica en sensortechnologie gaan gestaag vooruit, en daarmee nemen ook de mogelijkheden toe. Kärcher heeft zijn KIRA B 50 schoonmaakrobot nu uitgerust met nog krachtigere sensoren en laserscanners die een betrouwbare navigatie garanderen. Door zijn dockingstation en lithiumionbatterij laadt de KIRA B 50 zichzelf op en is hij automatisch klaar voor gebruik. Dankzij een uniek bedieningsconcept kan echt elke gebruiker de schrobzuigrobot afstellen, en is het eenvoudig om routes in te stellen en uit te voeren. Dat je krachtig en tot dicht bij de rand kan schoonmaken, bespaart manueel werk en tijd.

**Perscontact:**

Bart Hullebroeck  
Marketing Manager  
Kärcher N.V.  
Boomssteenweg 939  
2610 Wilrijk (Antwerpen)

T +32 (0)3 340 07 11  
[bart.hullebroeck@be.kaercher.com](mailto:bart.hullebroeck@be.kaercher.com)

### Efficiënte schrobzuigrobot

Of je de KIRA B 50 nu gebruikt in een transportbedrijf, winkel, medische instelling of openbaar gebouw, deze compacte schoonmaakrobot is net zo geschikt voor middelgrote en grote oppervlakken als voor smalle plekken. Met een werkbreedte van 55 cm, een maximale werksnelheid van 3,6 km/u en een krachtige 160 Ah lithiumionbatterij kan de robot autonoom tot 2.000 m<sup>2</sup>/u afwerken.

De reinigingsnelheid, gebruikte hoeveelheid water en dosering van het reinigingsmiddel kunnen vooraf ingesteld worden. De beproefde borstelwalstechniek met voor-veegfunctie en zijborstel, waarmee je tot dicht bij de rand kan reinigen, zorgt voor optimale resultaten. Zo wordt het voor schoonmaakmedewerkers veel makkelijker om vloeren schoon te krijgen en komt er tijd vrij voor andere, complexe taken.

### Eenvoudig in gebruik

Schoonmaakrobots kunnen enkel door geschoolde professionals ingesteld worden? Neen hoor, Kärcher heeft de bediening zo ontwikkeld dat alle instellingen dankzij het intuïtieve menu én de

**KÄRCHER**

# PERSBERICHT

gebruikersbegeleiding zonder technische kennis kunnen worden ingevoerd. Illustraties en duidelijke instructies helpen de gebruiker om via het grote touchscreen routes te creëren en aan te passen, en om de autonome reiniging of - indien nodig - de handmatige modus te starten. Moet er een reinigingstraject geprogrammeerd worden, dan kiest de gebruiker eenvoudig een startpunt en volgt hij met de KIRA B 50 de geplande route – daarbij kan hij de voortgang op elk moment bekijken.

## **Moderne techniek en dockingstation**

Dankzij een 360°-registratie van de omgeving door middel van laserscanners en 3D- en ultrasone sensoren detecteert de schoonmaakrobot mensen op betrouwbare wijze. Ook obstakels buiten de breedte en hoogte van de machine gaat hij op slimme wijze identificeren en omzeilen. De krachtige boordcomputer zorgt voor een snel reactievermogen en stabiele navigatie met de nodige uitwijkmanoeuvres. De KIRA B 50 is gecertificeerd volgens de CSA- en IEC-veiligheidsnormen inzake autonome vloerreinigingsmachines voor professioneel gebruik op openbare plaatsen. Omdat de robot overhangende elementen detecteert, bochten neemt en ook achteruit rijdt, zal hij zich op zijn route nooit vastrijden.

Het optioneel te verkrijgen dockingstation zorgt voor nog meer autonomie. De KIRA B 50 vult, leegt en spoelt er zelfstandig de watertank mee en laadt er de accu mee op. Bij grotere oppervlakken kunnen meerdere dockingstations worden gebruikt om efficiënter te werken.

**KIRA B 50 van Kärcher is voorgesteld op de Interclean-beurs 2022 in Amsterdam. Deze efficiënte schoonmaakrobot was dé hoofdattractie op de Kärcher-stand, waar hij volop gedemonstreerd werd.**

# PERSBERICHT

<b>KIRA B 50</b>	
Werkbreedte	550 mm
Volume schoon/vuil water	55 / 55 l
Borsteltype	Walsborstel
Batterijtype	Li-on
Batterij	24 V / 160 Ah
Levensduur van batterij	3,5 u
Maximale snelheid, autonoom	3,6 km/u
Max. bewerkte oppervlakte	2.000 m <sup>2</sup> /u
Lengte x breedte x hoogte	1.062 x 760 x 1.161 mm
Gewicht zonder water	228 kg
Klimvermogen, autonoom	6 %
Minimale doorgangsbreedte, autonoom	1.000 mm
Wandafstand, autonoom	100 mm

# PERSBERICHT



*Kärcher heeft zijn KIRA B 50 schoonmaakrobot uitgerust met nog krachtigere sensoren en laserscanners om een betrouwbare navigatie te garanderen.*



*Dankzij het dockingstation laadt de KIRA B 50 zichzelf op en is hij automatisch klaar voor gebruik.*

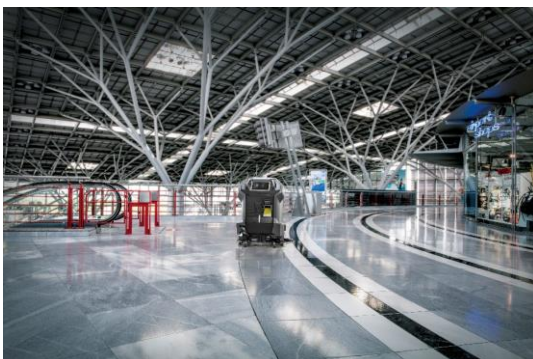


*De schoonmaakrobot KIRA B 50 is zowel geschikt voor middelgrote en grote oppervlakken als voor smalle plekken.*

# PERSBERICHT



*De reinigingsnelheid, gebruikte hoeveelheid water en dosering van het reinigingsmiddel kunnen vooraf ingesteld worden.*



*Met een werkbreedte van 55 cm, een maximale werksnelheid van 3,6 km/u en een krachtige lithiumionbatterij kan de schrobzuigrobot autonoom tot 2.000 m<sup>2</sup>/u afwerken.*



*Dat je krachtig en tot dicht bij de rand kan schoonmaken, bespaart manueel werk en tijd.*

# PERSBERICHT



*Dankzij een 360°-registratie van de omgeving detecteert de schoonmaakrobot van Kärcher mensen en obstakels op betrouwbare wijze.*



*Dankzij een uniek bedieningsconcept kan iedere gebruiker de schrobzuigrobot afstellen, en is het eenvoudig om routes in te stellen en uit te voeren.*