

PERSBERICHT

Kärcher vult laatste leemte op binnen het aanbod van veegmachines

Comfort en duurzaamheid voor de 2 m³-klasse

Wilrijk, 4 oktober 2019 – Vrijelijk door het verkeer bewegen dankzij een hoge transportsnelheid, beschikken over voldoende ruimte dankzij een groot vuilreservoir en werken in een comfortabele cabine: de nieuwe MC 250 compacte veegmachine van Kärcher biedt het allemaal. De reinigingsspecialist heeft voor één van de belangrijkste gemeentevervoertuigklassen alle essentiële klantspecifieke eisen gebundeld in het nieuwe model. Onovertroffen reinigingsprestaties, milieuvriendelijke motoren én een zeer geringe uitstoot van fijnstof staan sowieso buiten kijf. Het ontwerp van de MC 250 past uitstekend in het moderne stadsbeeld. Met de nieuwe compacte veegmachine vult Kärcher de laatste leemte op binnen het portfolio en biedt het machines aan binnen alle klassen van 0,5 tot 6 m³.

Zowel in de binnenstad als in de buitenwijken bestaat er een grote vraag naar veegmachines en daar gaan soms lange tussenafstanden mee gepaard. Veelvuldige ritten naar bouwterreinen of afvalplaatsen voor lediging veroorzaken inactiviteit en zijn inefficiënt. De MC 250 zorgt in beide gevallen voor een oplossing omdat de veegmachine een transportsnelheid van 60 km/u en een vuilreservoir met een volume van maar liefst 2,2 m³ combineert. Aangezien fijnstof een groot probleem is voor steden hecht Kärcher er ook veel belang aan om de uitstoot tot een minimum te beperken. Op het gebied van meetvoorschriften voor deeltjes beantwoordt de MC 250 aan de vereisten van de PM 2,5-klasse. De motoren van categorie EURO 6 of STAGE V voldoen ook aan de geldende milieunormen.

En als het gaat om reinigingsprestaties biedt de MC 250 uitstekende resultaten. Via CAD-simulatie werd de luchtstroom geoptimaliseerd, wat

Perscontact:
Bart Hullebroeck
Marketing Manager
Kärcher N.V.
Boomsesteenweg 939
2610 Wilrijk (Antwerpen)

T +32 (0)3 340 07 11

PERSBERICHT

de veegmachine nóg doeltreffender maakt dan voorgaande modellen. Zo zorgen fijne stofdeeltjes of zand bijvoorbeeld niet voor meer problemen dan grof vuil. Het bezemsysteem maakt individuele bezemcontrole mogelijk en is flexibel inzetbaar met twee of drie bezems, of met een onkruidbezem. Een waterrecyclingsysteem en een afzonderlijke tank voor vuil water zijn ook geïntegreerd. Voor tijdbesparend onderhoud bij dagelijkse werkzaamheden zijn alle onderhoudsdelen makkelijk bereikbaar via servicekleppen. Ook de motor is rechtstreeks toegankelijk dankzij de uitklapbare watertank.

Qua comfort biedt de MC 250 de gebruiker alle hedendaagse snufjes: in de ruime en comfortabele cabine beschikken chauffeur en passagier over een geïntegreerd verwarmings- en aircosysteem en kunnen ze rekenen op een laag geluidsniveau. Ledverlichting, usb-laadfunctie en een ruime opslagruimte creëren een aangename werkomgeving. Ook het beproefde bedieningsconcept via een centrale display en een ergonomisch bedieningspaneel dragen daartoe bij. Het hydropneumatische veersysteem met onafhankelijke wielophanging op de vooras is ultracomfortabel, waarbij hobbels of oneffenheden in de weg worden gedempt. De machine is bekroond met het kwaliteitslabel "Aktion gesunder Rücken e.V." en biedt een uitstekend ergonomisch ontwerp.

PERSBERICHT

MC 250	
Motor a)	a) VM R754EU6C
Motor b)	b) VM R754ISE5
Uitlaatgasbehandeling	a) DPF + SCR
	b) DPF
Vermogen (kW)	a) 75,0 bij 2300 rpm
	a) 54,5 bij 2300 rpm
Emissienorm	a) EURO 6
	b) STAGE V
Max. laadvermogen (kg)	2200
Werk snelheid (km)	60 / 20
Gewicht (DIN 15429-1, kg)	3800
Type aandrijving	Tweewielaandrijving
Veegbreedte (mm)	2500 / 2600
Hoogte lediging vuilreservoir (mm)	1600 mm
Volume vuilreservoir (l)	2200 l
Schoonwatertank (l)	195 l
Waterrecycling (l)	400 l
Draaicirkel (mm)	2060
Wielbasis (mm)	1980
Afmetingen (l x b x h, mm)	4491 x 1300 x 1999

Een Word-document en afprintbare foto's voor dit persbericht zijn te downloaden via onze Newsroom <https://www.kaercher.com/presse>.

PERSBERICHT



Modern ontwerp, krachtig en ergonomisch: de nieuwe MC 250-veegmachine voor de 2 m³-klasse van Kärcher.

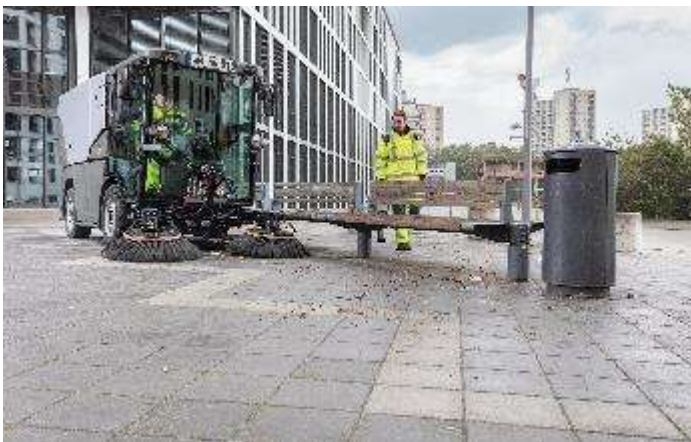


Schoonvegen op stoepanden die op gelijke hoogte liggen met de rijweg ...

PERSBERICHT



... opvegen van grof vuil tussen gebouwen ...



... of verwijderen van vuil onder buitenbanken: dankzij een flexibel bezemsysteem kan de MC 250 worden uitgerust met twee of drie bezems om aan alle vereisten te voldoen.